

2026

Ateliers de Construction de Herstal

Refroidissement des moteurs
Diesel

Everllence (Pielstick, MAN)

Wärtsilä / Quantiparts

Pièces OTAN

Everllence



En Hayeneux ,148
B4040 Herstal Belgium
Tel.: +32 (0) 4 264 08 40
E-mail : info-pompe@ac-herstal.com



Nos services

Nous sommes fabricant de pompes centrifuges depuis début 1900 et offrons les solutions les plus efficaces à nos clients. Nous avons développé des partenariats avec des fournisseurs de pompes qui complètent notre gamme. Nous vous proposons un service complet, de l'assistance au choix de la pompe à l'installation de groupes motopompes. Toutes nos pompes sont testées sur notre banc d'essai. Nous offrons également un service d'entretien et de réparation sur site et en atelier.

Pompes neuves

Nous fournissons une large gamme de pompes neuves :

Pompes centrifuges mono- et multicellulaires pour eau et hydrocarbures
Pompes monocellulaires pour liquides chargés abrasifs
Pompes immergées pour puits
Pompes immergées pour eaux usées
Pompes de refroidissement de moteur Diesel pour la marine

Nous disposons de nombreuses références dans le domaine de la distribution d'eau (SWDE, IWM, VMW, CILE, SES, AIVE...), du pompage d'eaux usées (AIDE, Intradel...), de l'industrie (Cockerill Sambre, Tessenderlo, Carmeuse, Tirlémont...), de la construction de moteurs Diesel (SEMT Pielstick, Wartsila), de l'industrie de l'huile de Palme (Sipef, De Smet, Sodimex, Unilever, Palmci, Everllence, Fairbanks, ...)

Pièces de rechanges

Nous garantissons l'approvisionnement de nos clients en pièces de rechange de pompes. Pour une grande partie de la gamme, nous maintenons les pièces critiques en stock.

Retro-engineering & Impression 3D

Les pièces trop anciennes ou demandant une réparation rapide peuvent être produites via usinage dans nos locaux, impression 3D (Aluminium, 316L, Titane TC4, Monel 400) ou moulage à la cire perdue.

Entretien et réparation toutes marques

Nous entretenons et réparons des pompes de toutes marques. Nous offrons un service complet :

- Entretien préventif des pompes en fonctionnement, avec la possibilité de contrat pluriannuel
- Réparation des pompes (démontage sur site, diagnostic, réparation en atelier, test sur banc d'essai, remontage, garantie). Notre philosophie est de travailler en partenariat avec le client afin de réparer les pompes au juste prix. Nous sommes ouverts à négocier des contrats de réparation d'un parc de pompes. Nous disposons d'un atelier d'usinage qui nous permet de réaliser des pièces dans des délais les plus courts en cas d'urgence.

Applications des Pompes de refroidissement

Nos pompes de refroidissement sont utilisées sur les moteurs Everllence (MAN Diesel / SEMT Pielstick) ainsi que chez leurs partenaires, notamment Fairbanks et Kirloskar.

Nous produisons également des pièces compatibles Quantiparts et Wärtsilä. Plusieurs modèles ont été développés en collaboration directe avec ces constructeurs.

Nous proposons aujourd'hui une gamme complète de pompes et de pièces détachées, disponibles pour les détenteurs d'agréments MAN/Everllence ou Wärtsilä, selon les références demandées.

Afin de proposer la meilleure qualité, nous sommes ISO 9001

Nous suivons les spécifications nucléaire ISO 19443 (IPSN)

Nos tests suivent la norme ISO 9906

Pièces OTAN

Les Ateliers de Construction de Herstal figurent officiellement dans le catalogue de l'OTAN.

Grâce à votre accès au listing, vous pouvez identifier rapidement toutes les pièces ACH bénéficiant d'une codification OTAN.



Everllence (Pielstick / MAN) NAMP

UNE AGRÉGATION EVERLLENCE EST OBLIGATOIRE POUR L'ACHAT DE POMPES ET DE PIÈCES

Les NAMP font la circulation du liquide de refroidissement dans certains moteurs diesel Everllence.

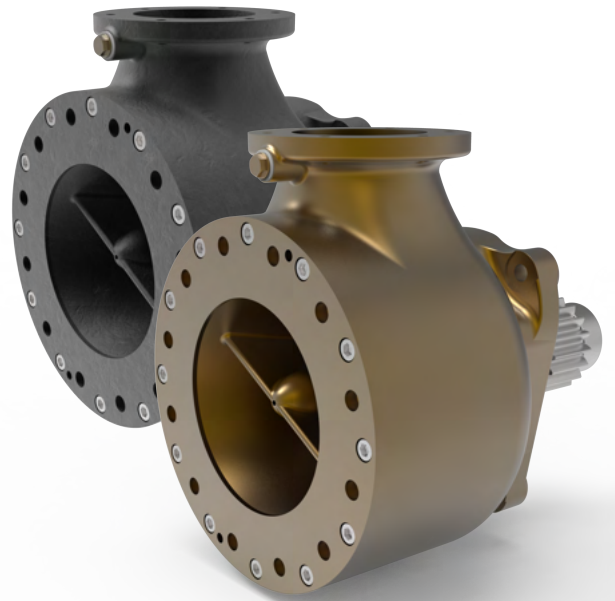
Les corps de pompes sont disponibles en Fonte ou Bronze.

Les roues en fonte, bronze & CuproNickel.

Débit Max : 200 à 350m³/h selon modèle

Fabrication selon spec. MAN / Everllence

Spécification Nucléaire sur demande.



Everllence (Pielstick / MAN) Type Barracuda GES / DAR / Scorpene

Les type Barracuda sont disponible en trois montages GES, DAR & Scorpene. Elles font la circulation du liquide de refroidissement dans certains moteurs diesel Everllence.

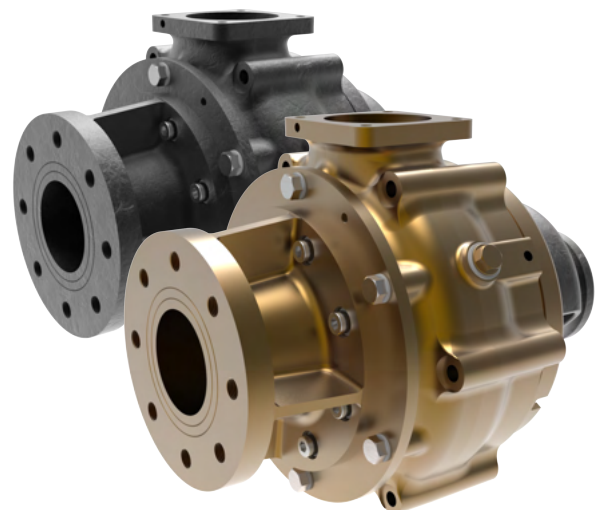
Les corps de pompes sont disponibles en Fonte ou Bronze.

Les roues en fonte, bronze & CuproNickel.

Débit Max : 100m³/h

Fabrication selon spec. MAN / Everllence

Spécification Nucléaire sur demande.



Everllence (Pielstick / MAN) NAMDL

UNE AGRÉGATION EVERLLENCE EST OBLIGATOIRE POUR L'ACHAT DE POMPES ET DE PIÈCES

Les NAMDL font la circulation du liquide de refroidissement dans certains moteurs diesel Everllence.

Les corps de pompes sont disponibles en Fonte GG25

Les roues en fonte GS25

Débit Max : 110m³/h selon modèle

Fabrication selon spec. MAN / Everllence



Wärtsilä / Quantiparts AMD

UNE AGRÉGATION WÄRTSILÄ / QUANTIPARTS EST OBLIGATOIRE POUR L'ACHAT DE POMPES ET DE PIÈCES

Les AMD 50/160 & 80/200 sont des pompes autoamorçantes pour la circulation du liquide de refroidissement dans certains moteurs diesel Wärtsilä.

Les corps de pompes sont disponibles en Bronze
Les roues sont en Monel

Débit Max : 40 à 79m³/h selon modèle

Fabrication selon spec. Wärtsilä





Ateliers de Construction de Herstal

En Hayeneux ,148
B4040 Herstal Belgium
+32 (0) 4 264 08 40
info-pompe@ac-herstal.com

Cette brochure est une présentation générale et n'est en aucun cas contractuelle.
Toutes informations sont modifiable sans préavis.

Made in Belgium



**EU
Product**

