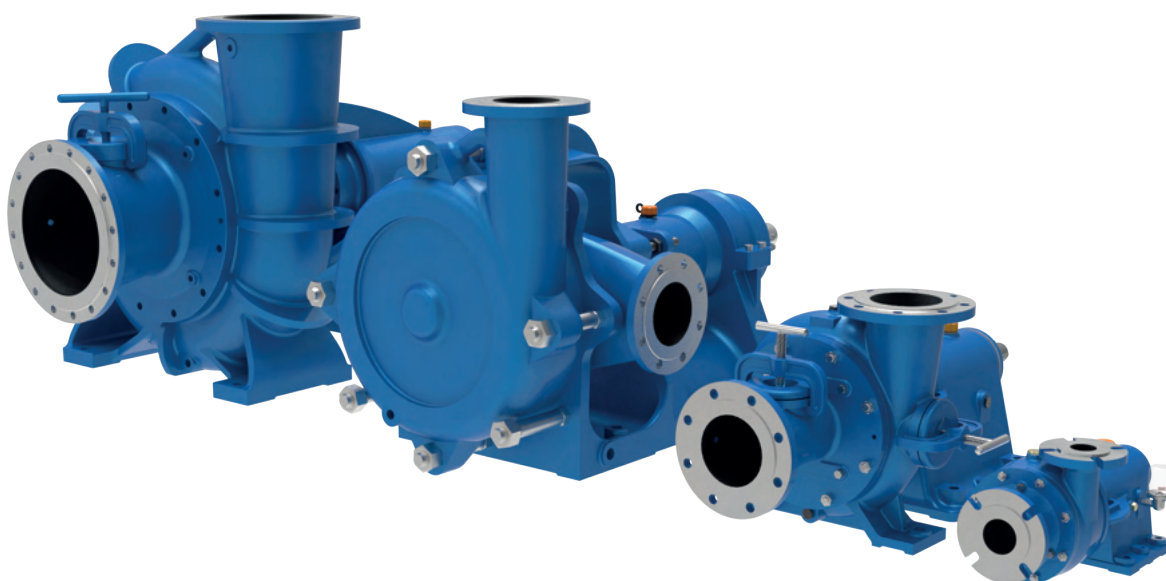


2026

Ateliers de Construction de Herstal

Pompes pour liquides lourds
Mines & Métallurgie
Agroalimentaire



En Hayeneux ,148
B4040 Herstal Belgium
Tel. : +32 (0) 4 264 08 40
E-mail : info-pompe@ac-herstal.com



Nos services

Nous sommes fabricant de pompes centrifuges depuis début 1900 et offrons les solutions les plus efficaces à nos clients. Nous avons développé des partenariats avec des fournisseurs de pompes qui complètent notre gamme. Nous vous proposons un service complet, de l'assistance au choix de la pompe à l'installation de groupes motopompes. Toutes nos pompes sont testées sur notre banc d'essai. Nous offrons également un service d'entretien et de réparation sur site et en atelier.

Pompes neuves

Nous fournissons une large gamme de pompes neuves :

Pompes centrifuges mono- et multicellulaires pour eau et hydrocarbures
Pompes monocellulaires pour liquides chargés abrasifs
Pompes immergées pour puits
Pompes immergées pour eaux usées
Pompes de refroidissement de moteur Diesel pour la marine

Nous disposons de nombreuses références dans le domaine de la distribution d'eau (SWDE, IWM, VMW, CILE, SES, AIVE...), du pompage d'eaux usées (AIDE, Intradel...), de l'industrie (Cockerill Sambre, Tessenderlo, Carmeuse, Tirlémont...), de la construction de moteurs Diesel (SEMT Pielstick, Wartsila), de l'industrie de l'huile de Palme (Sipef, De Smet, Sodimex, Unilever, Palmci, Everllence, Fairbanks, ...)

Pièces de rechanges

Nous garantissons l'approvisionnement de nos clients en pièces de rechange de pompes. Pour une grande partie de la gamme, nous maintenons les pièces critiques en stock.

Retro-engineering & Impression 3D

Les pièces trop anciennes ou demandant une réparation rapide peuvent être produites via usinage dans nos locaux, impression 3D (Aluminium, 316L, Titane TC4, Monel 400) ou moulage à la cire perdue.

Entretien et réparation toutes marques

Nous entretenons et réparons des pompes de toutes marques. Nous offrons un service complet :

- Entretien préventif des pompes en fonctionnement, avec la possibilité de contrat pluriannuel
- Réparation des pompes (démontage sur site, diagnostic, réparation en atelier, test sur banc d'essai, remontage, garantie). Notre philosophie est de travailler en partenariat avec le client afin de réparer les pompes au juste prix. Nous sommes ouverts à négocier des contrats de réparation d'un parc de pompes. Nous disposons d'un atelier d'usinage qui nous permet de réaliser des pièces dans des délais les plus courts en cas d'urgence.

Applications pompes RC / RCR & CAL

Les pompes RC/ RCR et CAL sont particulièrement adaptées aux liquides lourds, et ce depuis 1958.

Ces pompes sont donc proposées pour :

- L'industrie minière (calcaire, gravières,...)
- La métallurgie
- Les eaux usées
- Pompages des cendres de fonds
- L'industrie agroalimentaire
- Les «slurries» (abrasif, boues, saumures, lisier et pulpes)



Les pompes RC / RCR et CAL sont disponibles en Fonte chromée, Fonte GS60.

Avec coating élastomère interne et/ou externe :

Métaline 785 (Protec. Usure, érosion et cavitation. Max +120°C sec ou +60°C humide. Max -50°C. Agrément humide BS 6920 Part 2,6 & AS/NZS 4020:2005, PAS d'isocyanate libre, pas de polyurée et silicone. FOOD SAFE

Couleur : RAL 1011, 1021, 3020, 5017, 6026, 7015, 7035, 9017

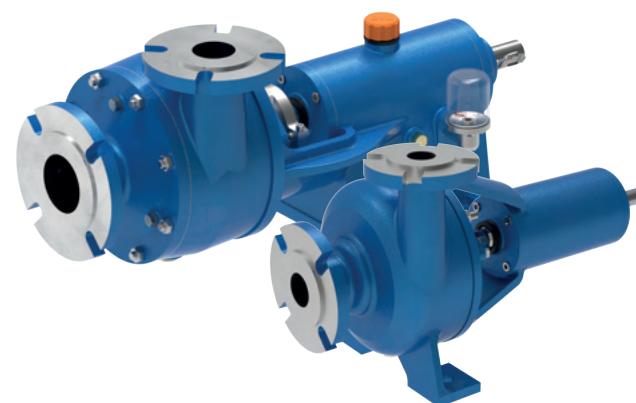


Coating céramique interne et/ou externe :

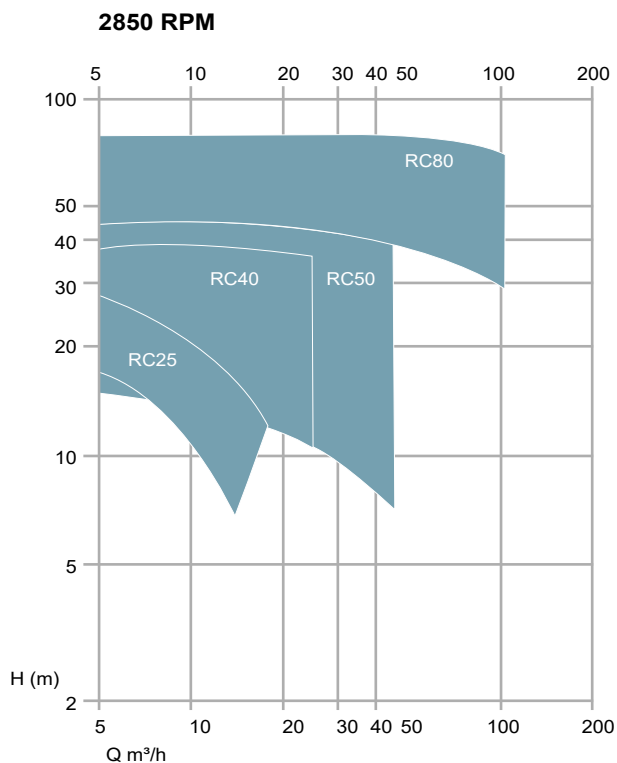
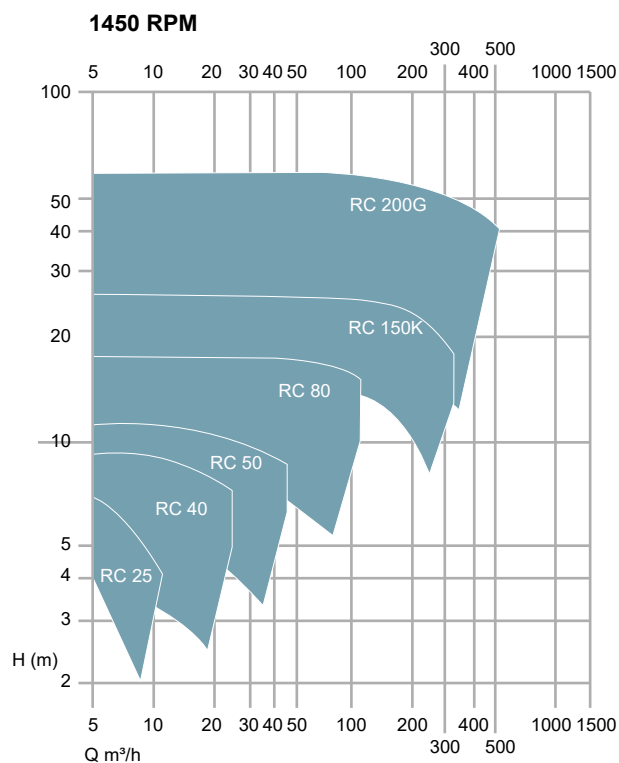
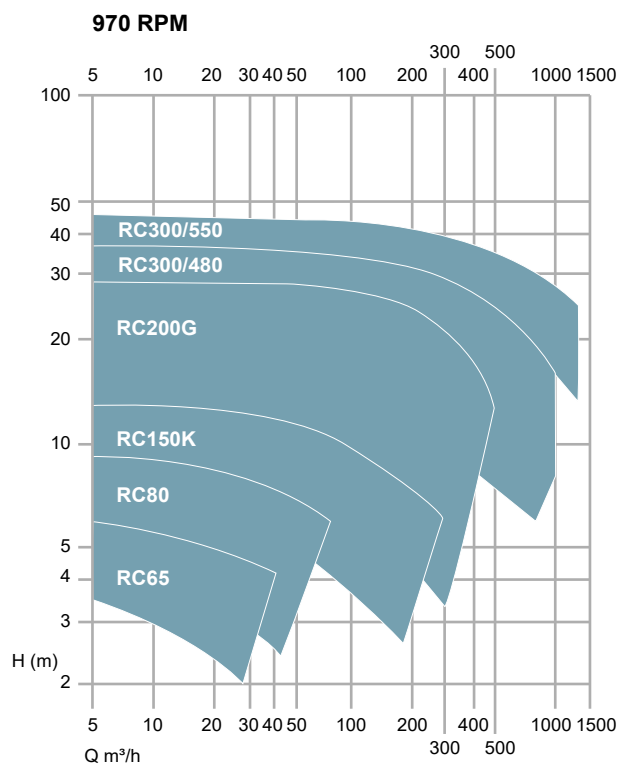
Belzona 1321 (Protec. Usure, érosion. MAX +220°C sec ou +60°C humide, vapeur 210°C. ASTM B117 compliant, Resist. Acide inorganiques, Alcalin max 20%, Hydrocarbure, Huile minérale et lubrifiante



Des traitements de surfaces sont également possibles
(Acide tannique, acide phosphorique, carbure de tungstène)



Gamme RC / RCR



La gamme est constituée des variantes suivantes :

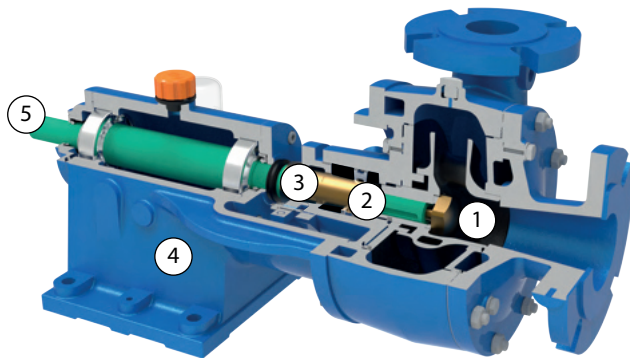
25, 40, 50, 80, 150K, 200G, 300/480 & 300/550

Disponible avec bourrage à tresse ou garniture mécanique.

Les RC / RCR tournent sur trois plages optimales : 970, 1450 et pour les plus petites maximum 2850 tours par minute.

Gamme RC / RCR - Best Seller

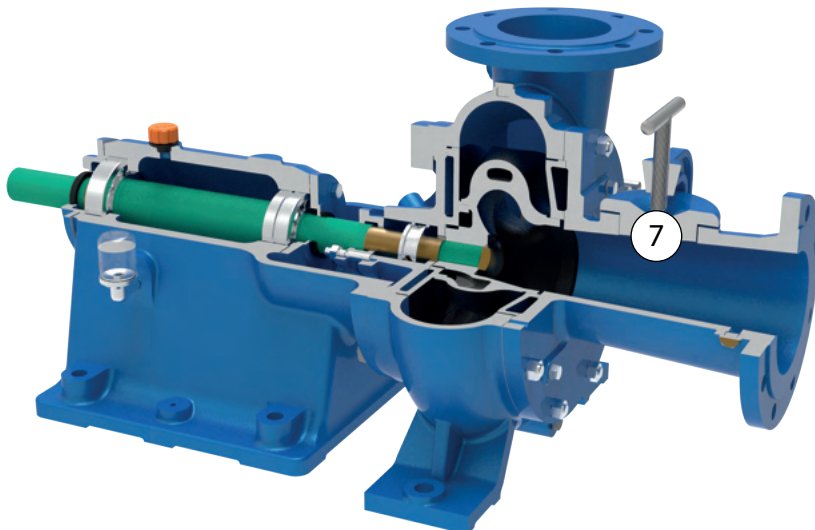
RC/R 50



- ① Roue double canaux
 - Fonte Chromée «Rudax»
 - Alliage 3.5/30 - Fonte 50/54 RC 400 Brinell
- ② Étanchéité
 - Bourrage à tresses
 - Garniture mécanique
- ③ Réglage rapide en cas d'usure
- ④ Palier en fonte
- ⑤ Accouplement
 - Poulie / courroie V-belt
 - Accouplement direct via flex-ring

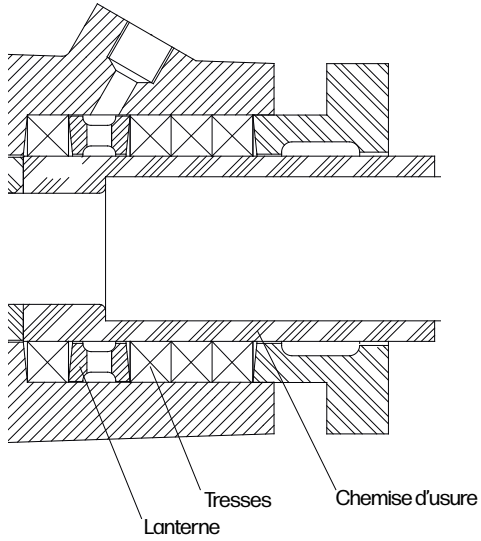
RC150KL

- ⑦ Opercule de nettoyage (80, 150kl, 200G, 300)
- ⑧ Opercule de nettoyage latéral (150KL uniquement)

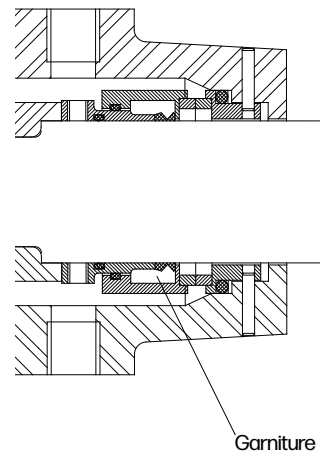


Gamme RC / RCR

Exécution Tresses



Exécution garniture mécanique



Gamme RC /RCR - Roues & Variantes

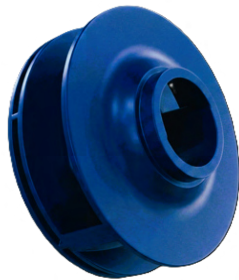
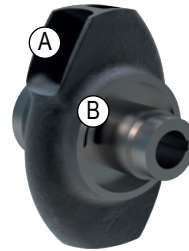


Roue doubles canaux & équilibrage

Par défaut

Ⓐ

Ⓑ



Roue fermée à aubes

Uniquement sur demande

Les roues sont disponible par défaut soit en Rudax soit en Fonte GS60

D'autres matériaux sont possible uniquement sur demande et selon la taille de la roue choisie
(Aluminum, Inox 316L, Titane,...)

Gamme RCN

RC verticalisée en cale sèche ou noyée
Crépine à trous ou à barres



Gamme CAL

Pompe centrifuge horizontale à aspiration arrière

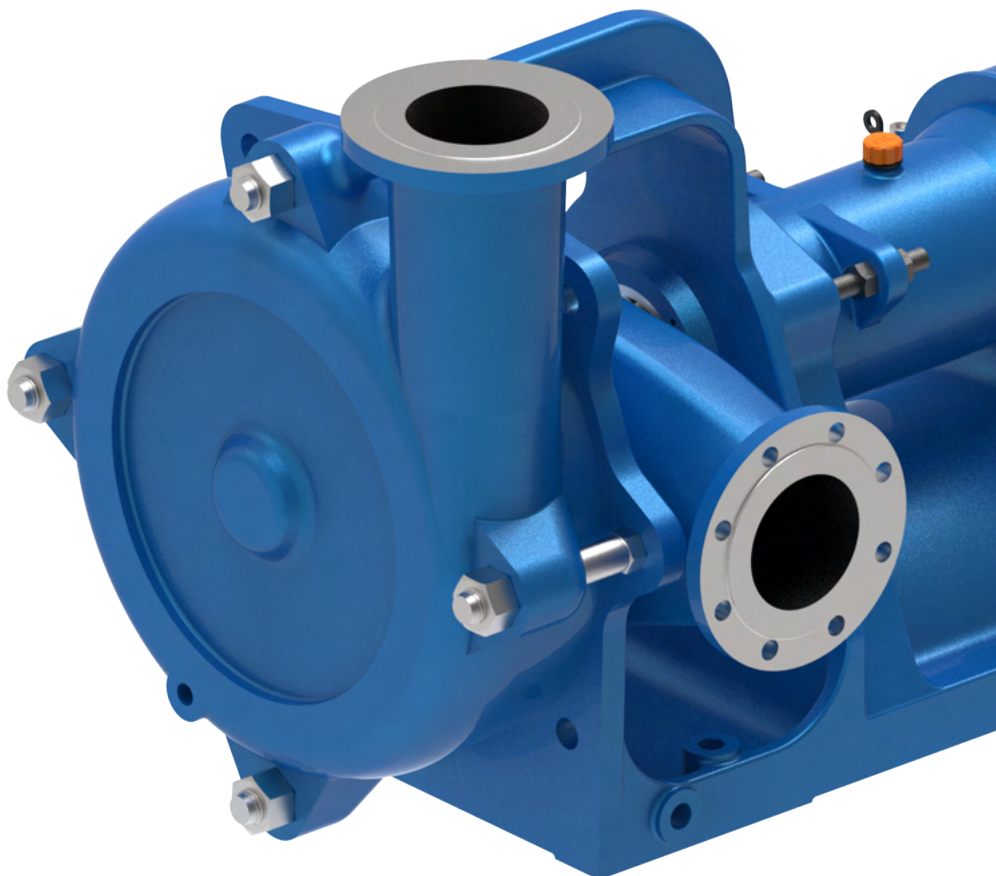
Les pompes CAL ont été développée dans les années 1950 afin de proposer des solutions de pompage dans les environnements les plus difficiles

Ces pompes ont principalement été placées dans des mines et usines métallurgiques de Liège et Charleroi.

Aujourd'hui elles répondent aux liquides les plus exigeants des carrières jusqu'aux pâtes à papier.

Ce modèle spécial est particulièrement rigide et s'«auto-ajuste» grâce à sa géométrie inversée.

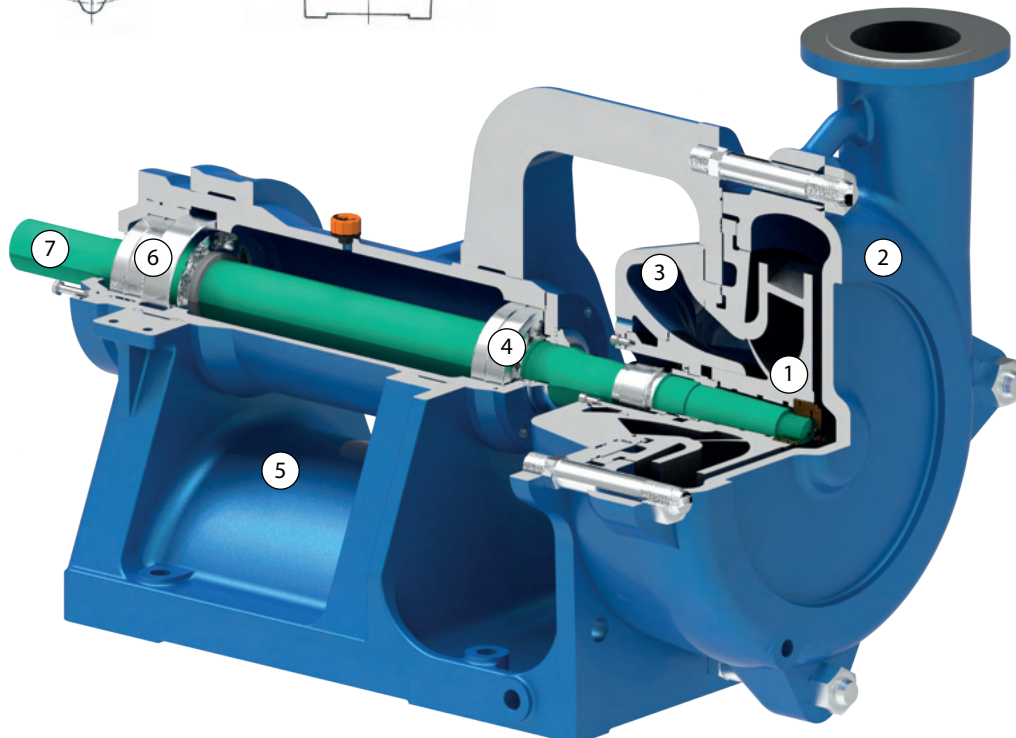
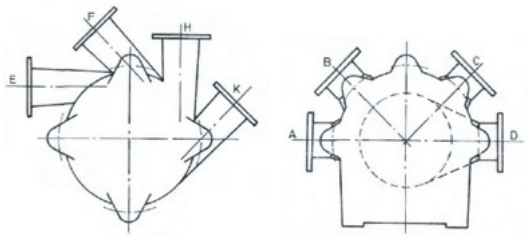
Des options de tuyauteries supplémentaires sont possibles selon l'emplacement de votre installation



Gamme CAL - Best Seller

CAL 150

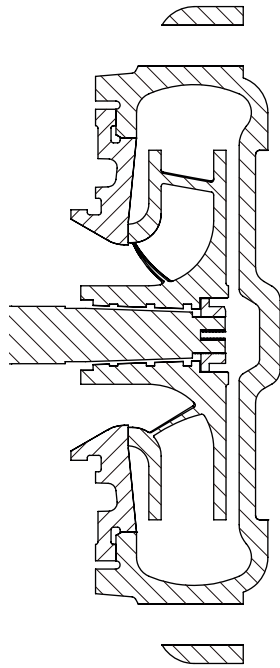
- ① Roue canaux larges
 - Fonte Chromée «Rudax»
 - *Alliage 3.5/30 -*
 - *Fonte 50/54 RC 400 Brinell*
- ② Volute
 - 4 Positions
 - Nettoyage aisé
- ③ Aspiration
 - 4 Positions
 - Rigidité accrue
- ④ Double Roulement
- ⑤ Palier massif en fonte
- ⑥ Triple roulement arrière
- ⑦ Accouplement
 - Poulie / courroie V-belt
 - Accouplement direct via flex-ring



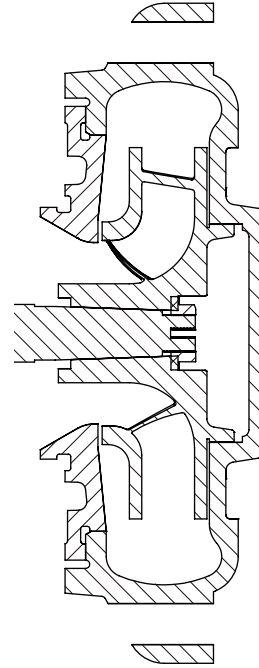
Gamme CAL - Variantes

Option 1:

Possibilité d'un point d'appui supplémentaire via bague d'usure



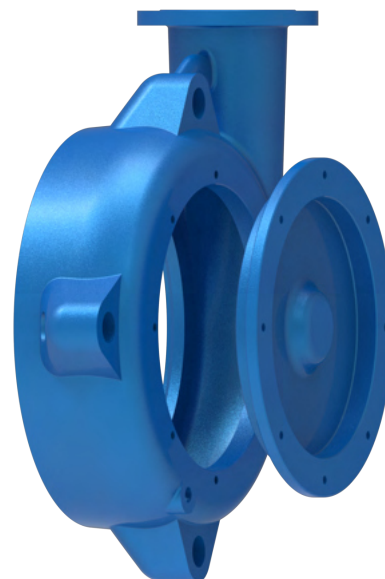
Sans bague supplémentaire



Avec bague supplémentaire

Option 2 :

Possibilité d'un couvercle de visite

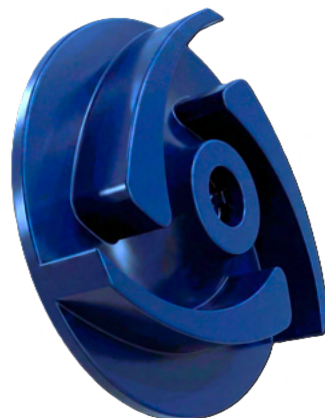
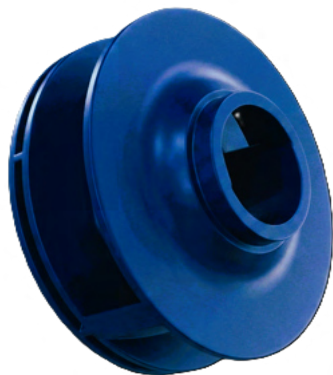


Gamme CAL - Types de roues

Roue ouverte à 2 ou trois aubes

Roue fermée canaux large 2, 3 ou 4 aubes

Roue pour pâtes ouverte et fermée





Ateliers de Construction de Herstal

En Hayeneux ,148
B4040 Herstal Belgium
+32 (0) 4 264 08 40
info-pompe@ac-herstal.com

Cette brochure est une présentation générale et n'est en aucun cas contractuelle.
Toutes informations sont modifiable sans préavis.

